

Referat af møde om indstilling af New Holland mejetærskere hos PM Maskiner den 6. december 2023.

Indlæg ved Torsten Nielsen fra New Holland Danmark.



Her viser Torsten Nielsen hvordan en NH mejetærsker fungerer i græsfrø.

Guldorn fra Torsten Nielsen

- Vær nysgerrig hele tiden
- Kig på resultatet bagud af mejetærskeren. Er det i orden?
- Kig i tanken. Er det tilfredsstillende?
- Er alt i orden og indstillet korrekt inden starten?
- Eksperimenter hele tiden for at opnå det bedste resultat.
- Kvalitet af tærskningen kontrolleres flere gange om dagen.

Indføringstromle

Afstanden mellem indføringstromle og bunden af skærbordet justeres til frøafgrøder. Se instruktionsbog.

Afskraberskinnen bag i skærbordet justeres ind til tromlevindingerne. Når skærbordet er hævet i top, må indføringstromlen af og til røre skinnen.



Kniven skal renoveres en gang om året. Fingrene skal lægges til kniven, for at opnå perfekt gennemskæring af græsfrøet. Bølgepladen efter kniven letter flowet af materialet mod indføringstromlen.

Akshæverne.



På en New Holland sidder akshæverne bedst bag på skærebordet.

Blændeplader



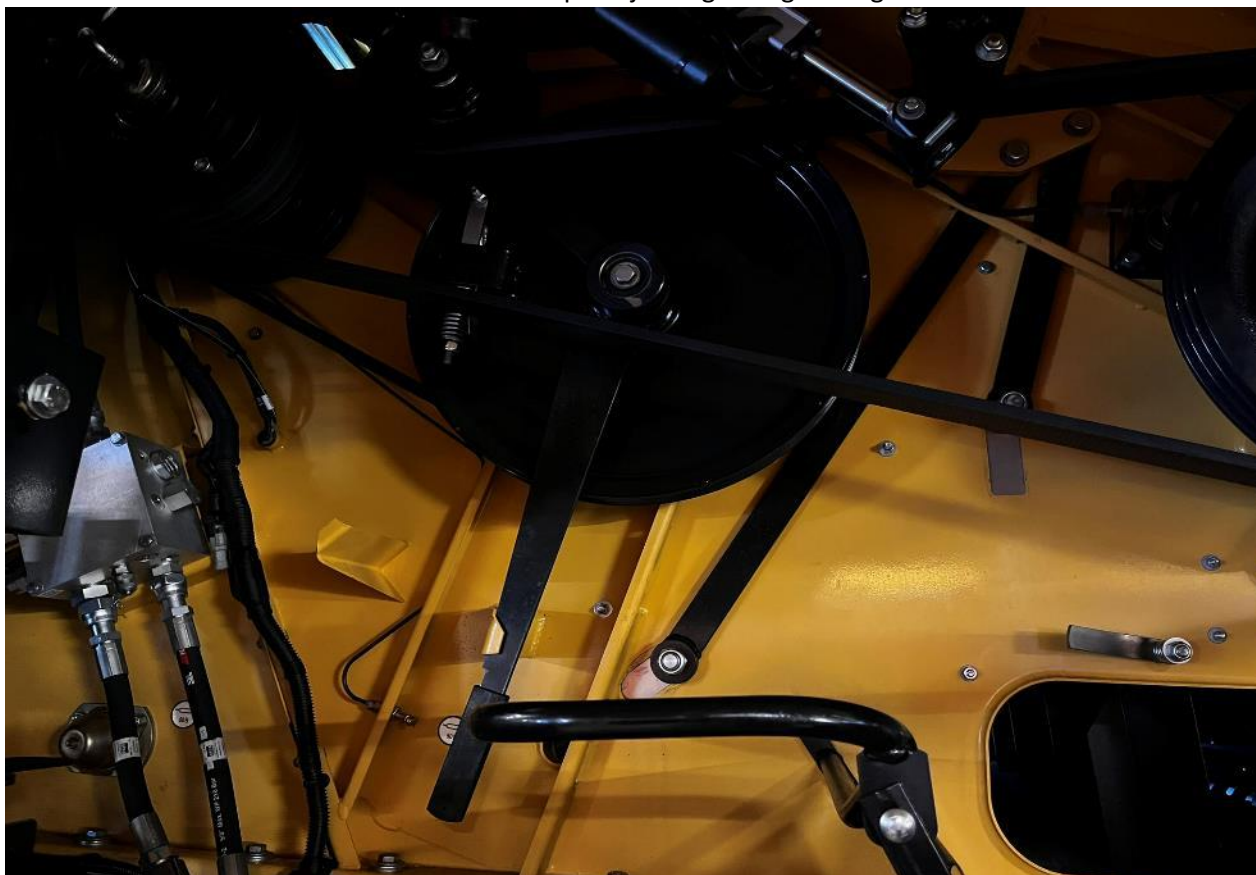
For at opnå tilstrækkelig hård tærskning af engrapgræs og kløver kan blændepladerne aktiveres i cylinderen på håndtaget. Broen justeres broen til 1-2mm afstand i bag og broen tjekkes for skævheder/skader. Altid lige inden høst og typisk en montør opgave.

På CR maskiner skal der monteres blændeplader først i rotoren, se nedenstående billede.



Halmudkaster

På modeller med halm ud kaster skal den køre på høj hastighed i græs- og kløverfrø.



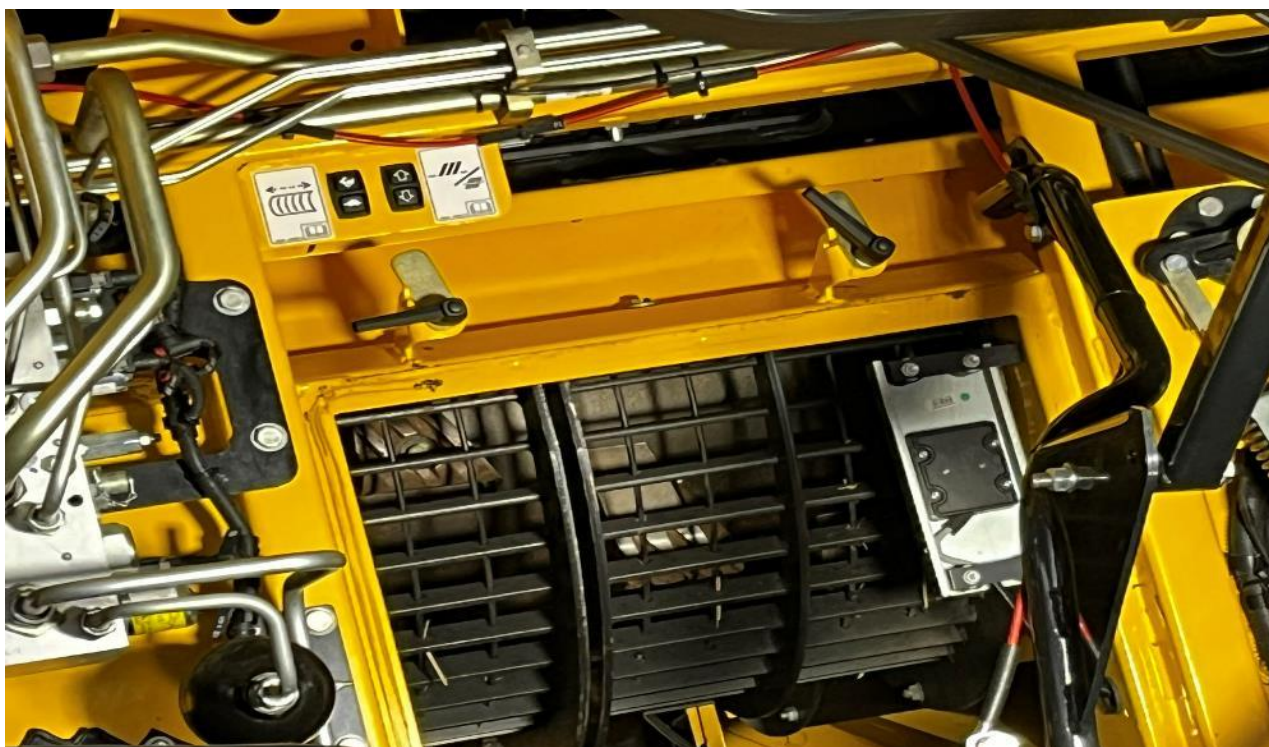
Optisread

På modeller med Optisread skal håndtaget være fremme for optimal spredning af halmen. Ved transport skal håndtaget være i tilbage position.

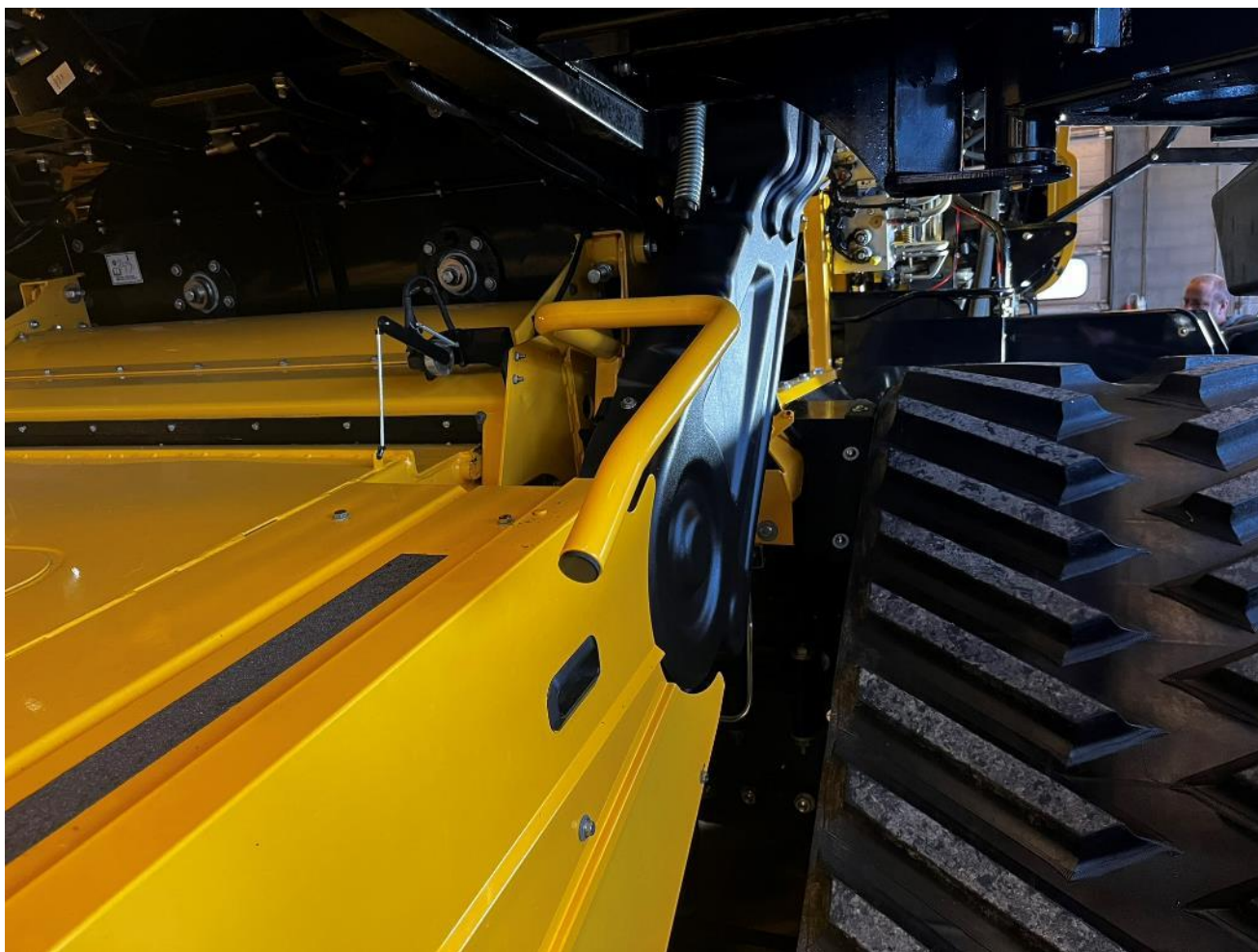


Rotor hastighed

På rotormaskiner skal rotor hastigheden sættes på lave omdrejninger i engrapgræs og kløverfrø.



Stenfælden skal selvfølgelig være lukket, selv om det ikke altid er tilfældet i praksis.



Finger risten for enden af soldet kan blændes af med Gaffatape hvis der kommer for meget materiale i returnen.



Bundsneflen i tanken kan udskiftes med en snegle med kortere afstand mellem vindingerne i græsfrø og afdækningen til sneglen kan derefter afmonteres for at lette tømningen af materialet.

Håber du har haft glæde af informationerne, og har du kommentarer er de velkomne

Konsulentgruppen i DSV Frø Danmark A/S